

Het Nieuwe Heuvelplein

- Een gezellig dorpsplein
- Dat mee-leeft met u
- Omzoomd met lindebomen
- Met sfeervolle terrasjes
- Met ruimte voor de markt
- Voor een muziektent
- En voor de lokale middenstand
- Horendonk blijft bereikbaar
- Maar het verkeer vertraagt
- Plaats voor spelende kinderen
- Voor actieve volwassenen
- Een oase van rust !

Het Heuvelplein moet opnieuw hét centrale plein van onze gemeente worden. Een volwaardig dorpsplein, omzoomd met lindebomen. Tussen die bomen maken we het plein helemaal verkeersvrij. Maar we willen de mensen niet uit de auto pesten en Horendonk blijft bereikbaar. Daarom verleggen we de straat: die komt achter de lindebomen, net voor het gemeentehuis. Alleen voor de markt en voor andere evenementen wordt de nieuwe straat afgesloten.

Natuurlijk maken we er wel een "trage straat" van, in een zone-30. Zodat u ongestoord onder het genot van een drankje op een terrasje kan zitten, luisterend naar een orkestje in de nieuwe muziektent. Het wordt een Nieuw Heuvelplein waar de middenstand centraal staat, met genoeg plaats voor de wekelijkse markt, zonder de Nieuwstraat af te sluiten. Een plein ook waar uw kinderen kunnen spelen en waar u zelf actief kan zijn, met in de winter plaats om te schaatsen en in de zomer voor een partijtje beach-volleybal. Vanzelfsprekend zijn er nog andere mogelijkheden.

Het Heuvelplein terug "midden de mensen" zetten. Wij hebben er over nagedacht. Maar uw ideeën zijn natuurlijk ook welkom...

heuvelplein

essen

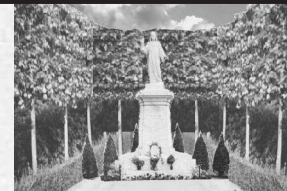


Wat zijn we van plan ?

Ontwerp Nieuw Heuvelplein

Parkeerruimte in functie van de lokale middenstand

Heilig Hartbeeld : wordt omgedraaid en krijgt een achtergrond met leilinden



Lindebomen : 25 stuks, waarvan sommige met zitbanken



Verplaatsbare muziektent (kiosk). Deze kan ook elders in Essen worden gebruikt



Garages blijven bereikbaar

In de verharding worden de contouren van het gemeentehuis van 1823 aangeduid

De bomen krijgen een boomrooster met een boomlicht



Leilinden benadrukken het rustige, groene karakter van het plein



Zitbanken



De bestaande meidoorns worden verplaatst en herplant



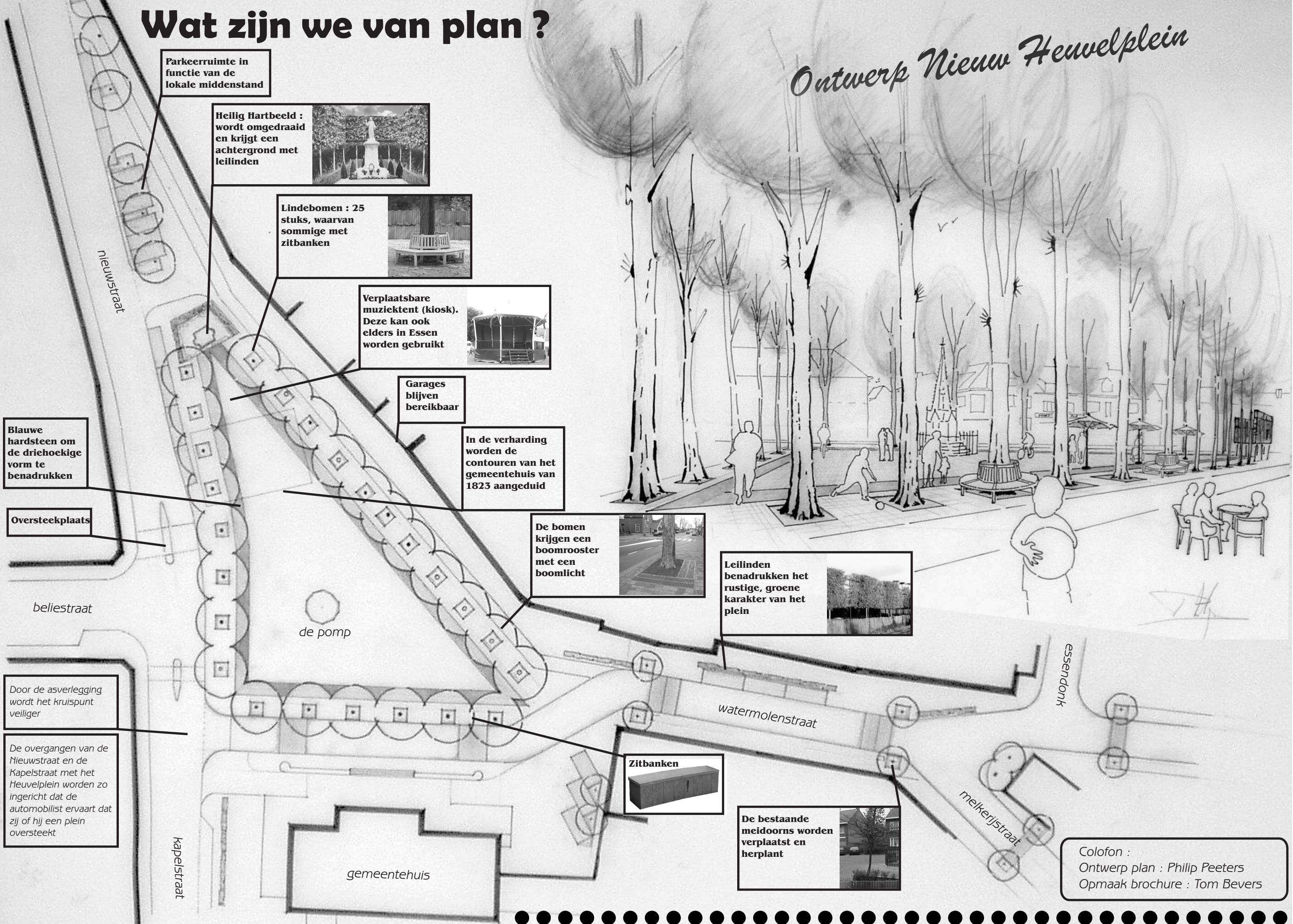
Colofon :
Ontwerp plan : Philip Peeters
Opmaak brochure : Tom Bevers

Blauwe hardsteen om de driehoekige vorm te benadrukken

Oversteekplaats

Door de asverlegging wordt het kruispunt veiliger

De overgangen van de Nieuwstraat en de Kapelstraat met het Heuvelplein worden zo ingericht dat de automobilist ervaart dat zij of hij een plein oversteekt



Was getekend...



Patsy Braat, Groen!

"Op vakantie in Frankrijk heb ik verschillende pleintjes gezien waar leefbaarheid en vlot verkeer perfect werden gecombineerd. Dit plan vertrekt vanuit dezelfde visie, zodat ik er helemaal achter kan staan. Met een glaasje Franse wijn onder een Essens zonnetje zou ik mijn vakantiefoto's nog wel eens opnieuw willen bekijken, zodra het Heuvelplein klaar is."



Johan Van Oers, fractievoorzitter Groen!

"Er gaat geen boom verloren in dit plan, maar de stenen, de kasseien en de klinkers worden zo veel mogelijk opnieuw gebruikt. Zo wordt het Heuvelplein op alle vlakken een 'groen plein'. Dat zich leent voor allerlei sfeervolle activiteiten, zeker met de muziektent. Ik kijk er al volop naar uit!"



Philip Peeters, voorzitter Groen! en landschapsarchitect

"Ik heb mij bij het ontwerpen van het plan laten inspireren door het Heuvelplein zoals het vroeger was, en zoals we het op oude postkaarten nog kunnen terugvinden: een typisch driehoekig plein, onder de linden. Maar natuurlijk heb ik ook ingespeeld op het Essen van vandaag met zijn mobiele, actieve, levenslustige bevolking. En met 25 raadsleden, vandaar dat ik ook 25 bomen heb voorzien."

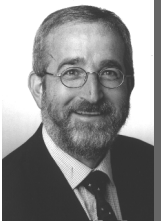
Dirk Smout, fractievoorzitter PLE

"Horendonk wordt niet afgesloten, zoals CD&V en VLD van plan waren. Ook voor de lokale middenstanders is dat een goede zaak. Maar toch krijgen we met dit plan een verkeersluw plein, waarop ruimte is voor zomerse terrasjes in plaats van voor parkerende auto's. Daarvoor is er achter het gemeentehuis trouwens plaats genoeg."



Fons Tobback, gemeenteraadslid PLE

"De straat achter de lindebomen aanleggen, vind ik echt een knappe vondst. Zo wordt het plein zelf terug één geheel met de huizen als muren en de kruinen van de bomen als dak. Waar de marktkramers bovendien beter kunnen worden geplaatst dan nu het geval is. Zonder elke week de Nieuwstraat af te moeten sluiten."

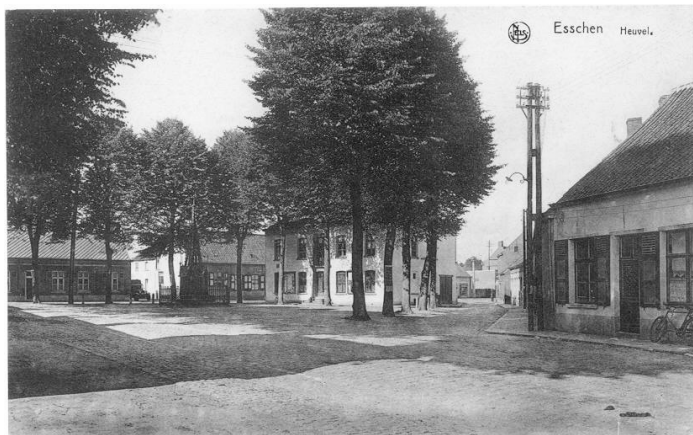


Tom Bevers, voorzitter PLE en OCMW-raadslid

"Nu is het Heuvelplein een woonerf, met zogenaamd voorrang voor spelende kinderen. Levensgevaarlijk natuurlijk. Met dit plan komt er terug echt ruimte op het plein voor de kinderen, de jeugdbewegingen maar ook voor al wie in onze gemeente iets wil organiseren. Een bruisend dorpsplein, zoals Essen één verdient."



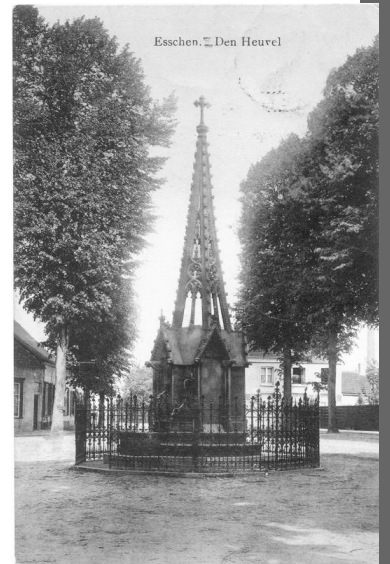
Hartslag Heuvelplein...



Het plein zoals het vroeger was

Hier, in deze driehoek van ruimte en lindebomen gaan verhalen van hand tot hand, berichten van marktkramers, zonnekloppers en passanten. Hier duurt een zomeravond langer, staat tussen terrassen de tijd stil. Aan gevels hangt nog de echo van fanfares, laat licht zet de pomp in lichterlaaie. Hier, op dit plein van geroezemoes en santé klopt van het dorp het hart, de pols, de ziel.

Johan Van Oers,
dorpsdichter



GROEN!

Dit zijn onze plannen voor het nieuwe Heuvelplein. Als oppositiepartijen willen Project Leefbaar Essen (PLE, de vroegere Essense VU) en Groen! (voorheen Agalev) méér doen dan alleen kritisch toekijken. Dat hebben we ook eerder al bewezen.

Andere partijen hebben wellicht andere ideeën. En uw idee is misschien nog anders. We hopen dat het gemeentebestuur naar iedereen zal luisteren en alle voorstellen zal meenemen, in plaats van snel de eigen mening door te drukken. Het Heuvelplein verdient het!

www.heuvelplein.tk

